

ภาษีป้าย

ภาษีป้าย หมายถึง ภาษีที่จัดเก็บจากป้ายแสดงชื่อ ยี่ห้อ หรือเครื่องหมายที่ใช้ในการประกอบการค้า หรือประกอบกิจการอื่นเพื่อหารายได้ หรือโฆษณาการค้า หรือกิจการอื่นเพื่อหารายได้ไม่ว่าจะแสดงหรือโฆษณาไว้ที่ วัตถุใด ๆ ด้วยอักษรภาพหรือเครื่องหมายที่เขียนแกะสลัก จารึกหรือทำให้ปรากฏด้วยวิธีอื่น

ผู้มีหน้าที่เสียภาษีป้าย คือ เจ้าของป้าย หรือผู้ครอบครองป้ายในกรณีไม่มีผู้อื่นยื่นแบบแสดงรายการ ภาษีป้าย หรือเมื่อพนักงานเจ้าหน้าที่ไม่อาจหาตัวเจ้าของป้ายนั้นได้ ให้ถือว่าผู้ครอบครองป้ายนั้นเป็นผู้มีหน้าที่ เสียภาษีป้ายนั้นได้ ให้ถือว่าผู้ครอบครองป้ายนั้นเป็นผู้มีหน้าที่เสียภาษีป้าย ถ้าไม่อาจหาตัวผู้ครอบครองป้ายนั้นได้ ให้ถือว่าเจ้าของหรือ ผู้ครอบครองอาคาร หรือที่ดินป้ายนั้นติดตั้ง หรือแสดงอยู่เป็นผู้มีหน้าที่เสียภาษีป้ายตามลำดับ

อัตราภาษีป้าย

๑. ป้ายที่มีอักษรไทยล้วน คิดภาษี ๕๐๐ ตร.ซม. ต่อ ๓ บาท
๒. ป้ายที่มีอักษรไทยปนกับอักษรต่างประเทศหรือปนกับภาพ และหรือเครื่องหมาย คิดภาษี ๕๐๐ ตร.ซม. ต่อ ๒๐ บาท
๓. (ก) ป้ายที่ไม่มีอักษรไทย ไม่ว่าจะมีความหมายและหรือเครื่องหมายใด ๆ
(ข) ป้ายที่มีอักษรไทยทั้งหมด หรือบางส่วนอยู่ใต้และหรืออยู่ต่ำกว่าอักษรต่างประเทศ คิดภาษี ๕๐๐ ตร.ซม. ต่อ ๔๐ บาท

ป้ายเมื่อคำนวณพื้นที่จำนวนเงินภาษีไม่ถึงป้ายละ ๒๐๐ ให้เสียภาษีป้ายละ ๒๐๐ บาท

เอกสารหลักฐานที่นำมาใช้ในการติดต่อ

๑. สำเนาทะเบียนบ้าน บัตรประจำตัวประชาชน
๒. สำเนาหนังสือรับรองสำนักทะเบียนหุ้นส่วนบริษัท
๓. รายละเอียดเกี่ยวกับป้าย ทั้งลักษณะข้อความ ภาพขนาดรูปร่าง และรูปตัวของป้าย (ถ้ามี)
๔. สถานที่ติดตั้งหรือแสดงป้าย
๕. หนังสือมอบอำนาจพร้อมติดอากร (กรณีมอบอำนาจ)

กำหนดเวลายื่นแบบแสดงรายการเพื่อเสียภาษีป้าย

- เจ้าของป้ายยื่นแบบแสดงรายการภาษีป้าย (ภ.ป.๑) ภายในเดือนมีนาคมของทุกปี
- ในกรณีที่ติดตั้งหรือแสดงป้ายภายหลังเดือนมีนาคมหรือติดตั้งหรือแสดงป้ายใหม่แทนป้ายเดิม หรือเปลี่ยนแปลงแก้ไขป้ายอันเป็นเหตุให้ต้องเสียภาษีป้ายเพิ่มขึ้น ให้เจ้าของป้ายยื่นแบบแสดงรายการภาษีป้ายภายใน ๑๕ วัน นับแต่วันติดตั้งหรือแสดงป้าย หรือนับแต่วันเปลี่ยนแปลงแก้ไขแล้วแต่กรณี

การชำระภาษี

- ให้เจ้าของป้ายชำระภาษีป้ายภายใน ๑๕ วัน นับแต่วันที่ได้รับแจ้งการประเมิน
- ป้ายที่เริ่มติดตั้ง หรือแสดงในปีแรกให้เสียภาษีป้าย ตั้งแต่วันที่ติดตั้ง จนถึงงวดสุดท้ายของปี (คิดภาษีป้าย เป็นรายงวด งวดละ ๓ เดือน)

| | |
|-------------------------|---------|
| งวด ๑ มกราคม - มีนาคม | = ๑๐๐ % |
| งวด ๒ เมษายน - มิถุนายน | = ๗๕ % |
| งวด ๓ กรกฎาคม - กันยายน | = ๕๐ % |
| งวด ๔ ตุลาคม - ธันวาคม | = ๒๕ % |

เงินเพิ่ม

- ไม่ยื่นแบบแสดงรายการภาษีป้ายภายในกำหนด ให้เสียเงินเพิ่มร้อยละ ๑๐ ของค่าภาษี
- ยื่นแบบแสดงรายการภาษีป้ายไม่ถูกต้อง ทำให้จำนวนเงินที่จะต้องเสียภาษีป้ายลดน้อยลง ให้เสียเงินเพิ่มร้อยละ ๑๐ ของค่าภาษีป้ายที่ประเมินเพิ่มเติม
- ไม่ชำระภาษีป้ายภายในเวลาที่กำหนด ให้เสียเงินเพิ่มร้อยละ ๒ ต่อเดือนของค่าภาษีป้าย

บทกำหนดโทษ

๑. ผู้ใดจงใจไม่ยื่นแบบแสดงรายการภาษีป้าย ต้องระวางโทษปรับตั้งแต่ ๕,๐๐๐ บาท ถึง ๕๐,๐๐๐ บาท
๒. ผู้ใดโดยรู้หรือจงใจแจ้งความเท็จ ให้ถ้อยคำเท็จ หรือพยายามหลีกเลี่ยงภาษีป้ายต้องระวางโทษจำคุกไม่เกิน ๑ ปี หรือปรับตั้งแต่ ๕,๐๐๐ บาท ถึง ๕๐,๐๐๐ บาท หรือทั้งจำ ทั้งปรับ
๓. ผู้ใดไม่แจ้งรับโอนป้าย หรือไม่แสดงรายการเสียภาษีป้ายไว้ ณ ที่เปิดเผยในสถานที่ประกอบกิจการ ต้องระวางโทษปรับตั้งแต่ ๑,๐๐๐ บาท ถึง ๑๐,๐๐๐ บาท

ขั้นตอนการเสียภาษีป้าย

๑. ขั้นตอนการเสียภาษีป้าย ป้ายเดิม (กรณีปกติ)

๑.๑ เอกสารที่ต้องใช้ในการติดต่อ

- ใบเสร็จรับเงินของปีที่ผ่านมา
- สำเนาบัตรประจำตัวประชาชน
- ทะเบียนพาณิชย์ หรือหนังสือรับรองการจดทะเบียน
- แผนที่ตั้งพอสั่งเซป
- หนังสือมอบอำนาจ (กรณีไม่สามารถมาติดต่อด้วยตนเอง)

๑.๒ ขั้นตอนการให้บริการ

- ยื่นแบบประเมินภาษี
- ตรวจสอบเอกสารเพื่อประเมินภาษี
- ออกใบเสร็จรับเงิน

๒. ขั้นตอนการเสียภาษีป้าย ป้ายเดิม (กรณีเอกสารไม่ชัดเจนครบถ้วน)

๒.๑ เอกสารที่ต้องใช้ในการติดต่อ

-

๒.๒ ขั้นตอนการให้บริการ

- ยื่นแบบประเมินภาษี
- ตรวจสอบ
- ขอเอกสารหลักฐานเพิ่มเติม ออกสำรวจตรวจสอบป้าย
- คำนวณค่าภาษี แจ้งให้ผู้ยื่นเสียภาษีทราบ
- ออกใบเสร็จรับเงิน

๒.๓ ระยะเวลาดำเนินการ

- โดยประมาณ ๑ วันทำการ

๓. ขั้นตอนการเสียภาษีป้าย ป้ายใหม่

๓.๑ เอกสารที่ต้องใช้ในการติดต่อ

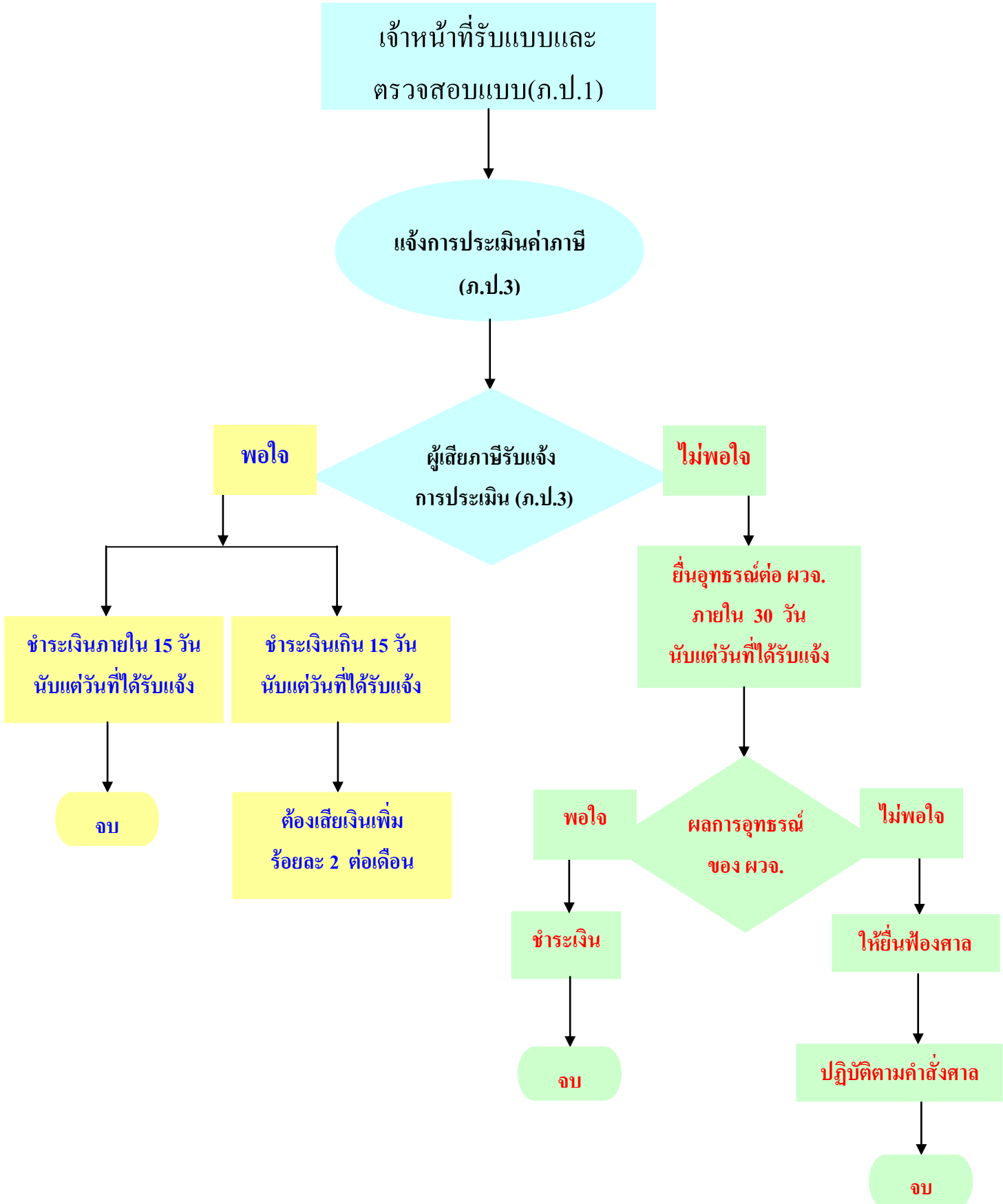
- สำเนาบัตรประจำตัวประชาชน
- สำเนาทะเบียนบ้าน
- ทะเบียนพาณิชย์ หรือหนังสือรับรองการจดทะเบียน
- แผนที่ตั้งพอสั่งเซป
- หนังสือมอบอำนาจ (กรณีไม่สามารถมาติดต่อด้วยตนเอง)

๓.๒ ขั้นตอนการให้บริการ

- ยื่นแบบประเมินภาษี
- ตรวจสอบ
- ขอเอกสารหลักฐานเพิ่มเติม ออกสำรวจตรวจสอบป้าย
- คำนวณค่าภาษี แจ้งให้ผู้ยื่นเสียภาษีทราบ
- ออกใบเสร็จรับเงิน

ขั้นตอนการชำระภาษีป้าย

ผู้เสียภาษียื่นแบบ ภายในวันที่ ๒ มกราคม - ๓๑ มีนาคม ของทุกปี



ผู้เสียภาษีที่ดินและสิ่งปลูกสร้าง

คือ เจ้าของที่ดินหรือสิ่งปลูกสร้าง หรือผู้ครอบครองหรือทำประโยชน์ในที่ดินหรือสิ่งปลูกสร้างที่เป็นทรัพย์สินของรัฐ ไม่ว่าจะเป็นบุคคลธรรมดาหรือนิติบุคคล หากเป็นเจ้าของหรือครอบครองที่ดินหรือสิ่งปลูกสร้างอยู่ในวันที่ 1 ม.ค. ของปีใด ให้เป็นผู้มีหน้าที่เสียภาษีสำหรับปีนั้นไป

ถ้าเจ้าของที่ดินและเจ้าของสิ่งปลูกสร้างบนที่ดินนั้นเป็นคนละคนกัน ให้เจ้าของที่ดินเสียภาษีเฉพาะส่วนของที่ดิน ส่วนเจ้าของสิ่งปลูกสร้างก็เสียภาษีเฉพาะส่วนของสิ่งปลูกสร้าง

ที่ดินหรือสิ่งปลูกสร้างที่ต้องเสียภาษี

โดยทั่วไป ที่ดินหรือสิ่งปลูกสร้าง จะต้องเสียภาษีโดยใช้มูลค่าทั้งหมดของที่ดินหรือสิ่งปลูกสร้างเป็นฐานในการคำนวณภาษี โดยแยกตามรายการดังนี้

1. ที่ดิน - ใช้ราคาประเมินทุนทรัพย์ที่ดิน
2. สิ่งปลูกสร้าง - ใช้ราคาประเมินทุนทรัพย์สิ่งปลูกสร้าง

3. สิ่งปลูกสร้างที่เป็นห้องชุด (คอนโด) - ใช้ราคาประเมินทุนทรัพย์ห้องชุด

วิธีคำนวณภาษี

การคำนวณภาษีที่ดินและสิ่งปลูกสร้างจะใช้คำนวณแบบขั้นบันไดตามมูลค่าของฐานภาษีแต่ละชั้น โดยใช้สูตรเบื้องต้น คือ

1. มูลค่าที่ดินและสิ่งปลูกสร้าง - มูลค่าของฐานภาษีที่ได้รับยกเว้น = มูลค่าของฐานภาษี
2. มูลค่าของฐานภาษี × อัตราภาษี = ค่าภาษีที่ดินและสิ่งปลูกสร้าง

วิธีเสียภาษี

องค์กรปกครองส่วนท้องถิ่นเป็นผู้ประเมินให้และจะส่งแบบประเมินภาษีให้แก่ผู้เสียภาษีภายในเดือน ก.พ. ของแต่ละปี และต้องชำระภาษีภายใน 30 เม.ย. ของปีนั้น

แบบประเมินภาษีจะประกอบด้วย

1. รายการที่ดินหรือสิ่งปลูกสร้าง
2. ราคาประเมินทุนทรัพย์
3. อัตราภาษี
4. จำนวนภาษีที่ต้องชำระ

สถานที่ชำระภาษี

ณ องค์การบริหารส่วนตำบลป่าโมง

เบี้ยปรับและเงินเพิ่ม

เบี้ยปรับ คือ ค่าปรับที่เกิดจากการไม่ชำระภาษีภายในเดือนเมษายน หรือภายในเวลาที่กำหนด ซึ่งแบ่งกรณีได้ดังนี้

1. ชำระภาษีก่อนจะได้รับหนังสือแจ้งเตือนให้เสียเบี้ยปรับ 10% ของจำนวนภาษีค้างชำระ
2. ชำระภาษีภายในกำหนดเวลาที่ไว้ในหนังสือแจ้งเตือน ให้เสียเบี้ยปรับ 20% ของจำนวนภาษีค้างชำระ
3. ไม่ชำระภาษีภายในเวลาที่กำหนดไว้ในหนังสือแจ้งเตือน ให้เสียเบี้ยปรับ 20% ของจำนวนภาษีค้างชำระ

เงินเพิ่ม คือ เงินที่ต้องชำระเพิ่มขึ้นจากการไม่ชำระภาษีภายในเดือนเมษายน หรือภายในเวลาที่กำหนด ให้เสียเงินเพิ่มในอัตราร้อยละ 1 ต่อเดือนของจำนวนภาษีค้างชำระเศษ ของเดือนให้นับเป็น 1 เดือน

แต่มิให้เกินกว่าจำนวนภาษีที่ต้องชำระโดยรวมเบี้ยปรับ และมีให้คิดทบต้น



เกษตรกร

| มูลค่า (อ.ย.) | อัตรากีบ (%) |
|---------------|--------------|
| 0 - 75 | 0.01 |
| 75 - 100 | 0.03 |
| 100 - 500 | 0.05 |
| 500 - 1,000 | 0.07 |
| 1,000 ขึ้นไป | 0.1 |

ภาระภาษี บุคคลธรรมดา

| มูลค่า (อ.ย.) | อัตรากีบ (%) |
|---------------|--------------|
| 0 - 50 | 0 |
| 50 ขึ้นไป | 0.01 |

โดยยกเว้นภาษี 3 ปีแรก
สำหรับบุคคลธรรมดา
* เพดานอัตราจัดเก็บ **0.15%**



ที่อยู่อาศัย

| มูลค่า (ลบ.) | อัตราเก็บ (%) |
|--------------|---------------|
| 0 - 50 | 0.02 |
| 50 - 75 | 0.03 |
| 75 - 100 | 0.05 |
| 100 ขึ้นไป | 0.1 |

ภาระภาษี บ้านหลังหลัก

| มูลค่า (ลบ.) | อัตราเก็บ (%) |
|--------------|---------------|
| 0 - 50 | 0 |
| 50 ขึ้นไป | 0.02 |

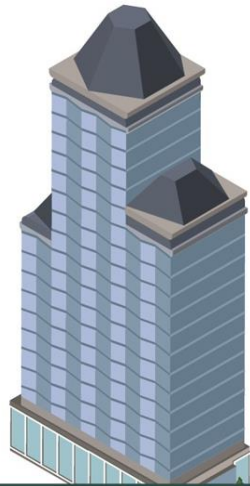
* เพดานอัตราจัดเก็บ **0.3%**

บ้านหลังหลัก เป็นเจ้าของบ้านและที่ดิน มีชื่อในทะเบียนบ้าน

ได้ยกเว้น 50 ล้านบาท

เป็นเจ้าของเฉพาะบ้าน (อย่างเดียว) และมีชื่อในทะเบียนบ้าน

ได้ยกเว้น 10 ล้านบาท



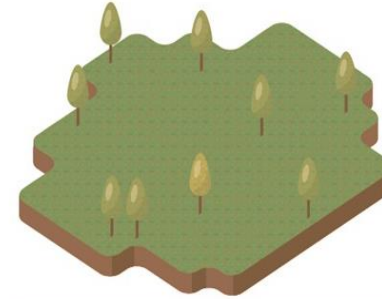
พาณิชย์กรรมและอุตสาหกรรม

| มูลค่า (ลบ.) | อัตราเก็บ (%) |
|---------------|---------------|
| 0 - 50 | 0.3 |
| 50 - 200 | 0.4 |
| 200 - 1,000 | 0.5 |
| 1,000 - 5,000 | 0.6 |
| 5,000 ขึ้นไป | 0.7 |

ภาระภาษี

| มูลค่า (ลบ.) | อัตราเก็บ (บาท) |
|--------------|-----------------|
| 50 | 150,000 |
| 100 | 350,000 |
| 200 | 2,250,000 |

* เพดานอัตราจัดเก็บ **1.2%**



ที่ดินรกร้างว่างเปล่า

* เพดานอัตราจัดเก็บ **1.2%**

ไม่ใช้ประโยชน์จากที่ดินติดต่อกัน 3 ปี

เก็บ 0.3% ในปีแรก 4 และเพิ่มอัตราภาษี 0.3% ทุกๆ 3 ปี แต่ไม่เกิน 3%

จัดทำโดย

งานพัฒนารายได้ กองคลัง

องค์การบริหารส่วนตำบลป่าโมง

อำเภอเดชอุดม จังหวัดอุบลราชธานี

โทร 0-4521-0404

เอกสารแนะนำ

ภาษีที่ดินและสิ่งปลูกสร้าง

หรือที่เรียกกันย่อๆ ว่า ภาษีที่ดิน เป็นภาษีที่จัดเก็บเป็นรายปีตามมูลค่าที่ดิน และสิ่งปลูกสร้าง (เช่น ที่ดิน บ้าน อาคาร) ที่ครอบครอง โดยมีเทศบาลตำบลนาเมืองเป็นหน่วยงานรับผิดชอบการจัดเก็บ เริ่มใช้บังคับตั้งแต่ 13 มีนาคม 2562 และจะเริ่มเก็บภาษีตั้งแต่ 1 มกราคม 2563 เป็นต้นไป โดยอัตราภาษีจะคำนวณตามประเภทการใช้ประโยชน์ ซึ่งอัตราสูงสุดที่เป็นไปได้อยู่ที่ปีละ 3% ของมูลค่าที่ดินและสิ่งปลูกสร้าง